

# 県内統一景況調査報告

[令和2年4~6月期]

D.I.	天気図
30以上	
10以上~30未満	
10未満~△10未満	
△10以下~△30未満	
△30以下	

## 〔調査要領〕

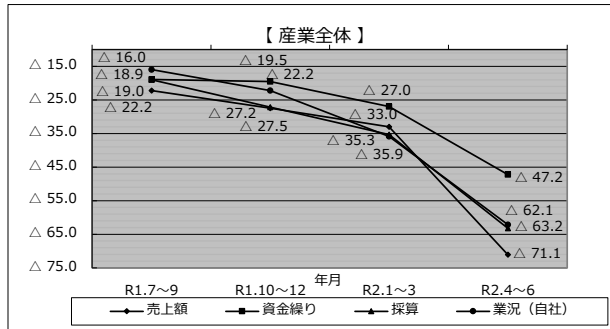
調査対象：山形県内商工会地域の企業（原則として1商工会あたり15企業）  
 調査時点：令和2年6月1日  
 調査方法：商工会経営指導員による企業への訪問ヒアリング調査

※D.I.とは、**ディフュージョン・インデックス（景気動向指数）**の略で、以下により算出しております。  
 D.I. = [各項目の増加(上昇・好転)企業割合(%)] - [各項目の減少(低下・悪化)企業割合(%)]

## 〔産業全体の景況〕

景況項目	前期D.I. (A)	当期D.I.(B)	前期からの変動 (B) - (A)
売上(完成工事)額	-33.0	-71.1	-38.1
資金繰り	-27.0	-47.2	-20.3
採算	-35.3	-63.2	-27.9
業況	-35.9	-62.1	-26.3

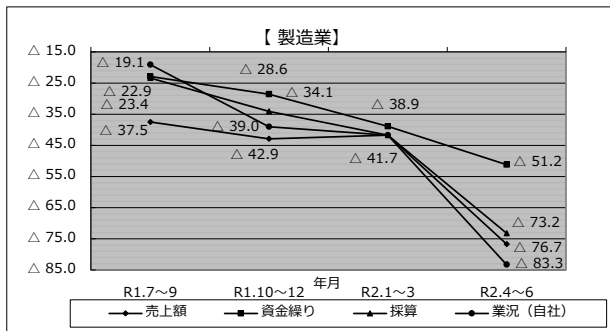
売上(完成工事)額	資金繰り	採算	業況



## 〔製造業の景況〕

景況項目	前期D.I. (A)	当期D.I.(B)	前期からの変動 (B) - (A)
売上額	-41.7	-76.7	-35.0
資金繰り	-38.9	-51.2	-12.3
採算	-41.7	-73.2	-31.5
業況	-41.7	-83.3	-41.6

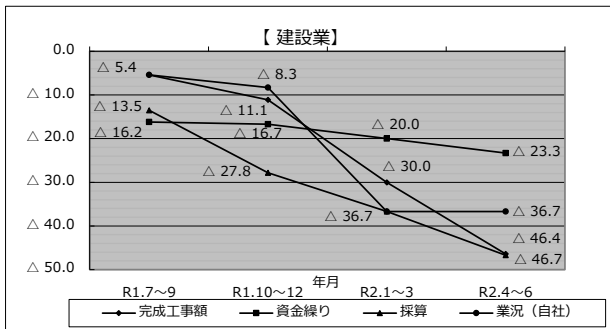
売上(完成工事)額	資金繰り	採算	業況



## 〔建設業の景況〕

景況項目	前期D.I. (A)	当期D.I.(B)	前期からの変動 (B) - (A)
完成工事額	-30.0	-46.4	-16.4
資金繰り	-20.0	-23.3	-3.3
採算	-36.7	-46.7	-10.0
業況	-36.7	-36.7	0.0

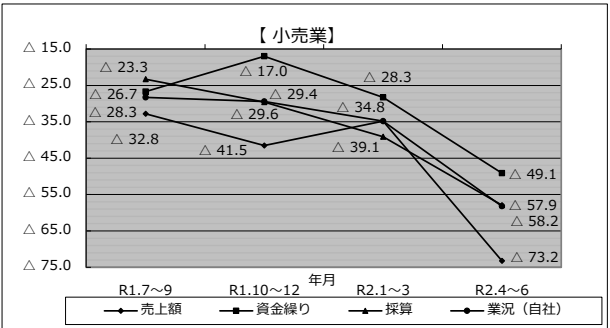
売上(完成工事)額	資金繰り	採算	業況



## 〔小売業の景況〕

景況項目	前期D.I. (A)	当期D.I.(B)	前期からの変動 (B) - (A)
売上額	-34.8	-73.2	-38.4
資金繰り	-28.3	-49.1	-20.8
採算	-39.1	-57.9	-18.8
業況	-34.8	-58.2	-23.4

売上(完成工事)額	資金繰り	採算	業況



## 〔サービス業の景況〕

景況項目	前期D.I. (A)	当期D.I.(B)	前期からの変動 (B) - (A)
売上額	-25.4	-88.0	-62.6
資金繰り	-20.6	-65.3	-44.7
採算	-23.8	-75.0	-51.2
業況	-30.2	-70.3	-40.1

売上(完成工事)額	資金繰り	採算	業況

