

県内統一景況調査報告

[令和2年7~9月期]

〔調査要領〕

調査対象：山形県内商工会地域の企業（原則として1商工会あたり15企業）

調査時点：令和2年9月1日

調査方法：商工会経営指導員による企業への訪問ヒアリング調査

※D.I.とは、**ディフュージョン・インデックス（景気動向指数）**の略で、以下により算出しております。

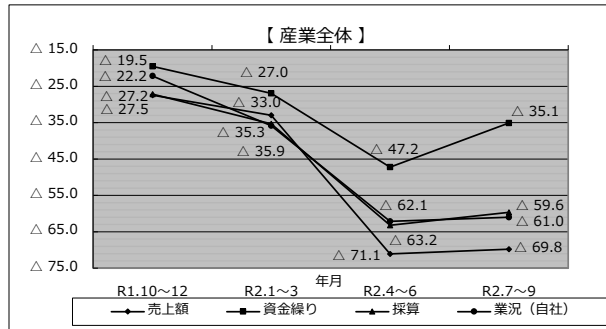
D.I. = 【各項目の増加(上昇・好転)企業割合(%)】 - 【各項目の減少(低下・悪化)企業割合(%)】

D.I.	天気図
30以上	
10以上~30未満	
10未満~△10未満	
△10以下~△30未満	
△30以下	

〔産業全体の景況〕

景況項目	前期D.I. (A)	当期D.I.(B)	前期からの変動 (B) - (A)
売上(完成工事)額	-71.1	-69.8	1.3
資金繰り	-47.2	-35.1	12.2
採算	-63.2	-59.6	3.6
業況	-62.1	-61.0	1.1

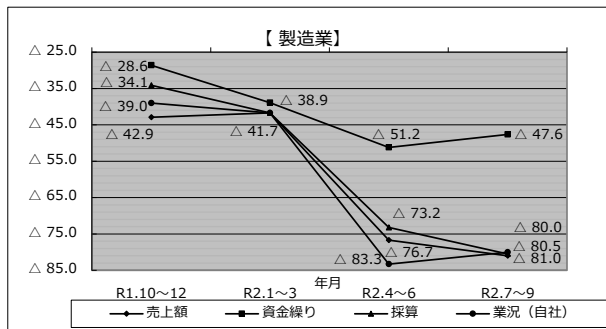
売上(完成工事)額	資金繰り	採算	業況



〔製造業の景況〕

景況項目	前期D.I. (A)	当期D.I.(B)	前期からの変動 (B) - (A)
売上額	-76.7	-81.0	-4.3
資金繰り	-51.2	-47.6	3.6
採算	-73.2	-80.5	-7.3
業況	-83.3	-80.0	3.3

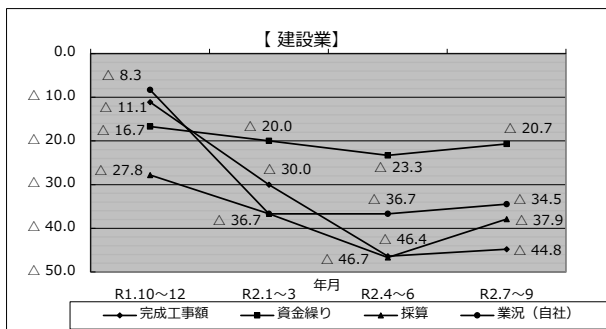
売上(完成工事)額	資金繰り	採算	業況



〔建設業の景況〕

景況項目	前期D.I. (A)	当期D.I.(B)	前期からの変動 (B) - (A)
完成工事額	-46.4	-44.8	1.6
資金繰り	-23.3	-20.7	2.6
採算	-46.7	-37.9	8.8
業況	-36.7	-34.5	2.2

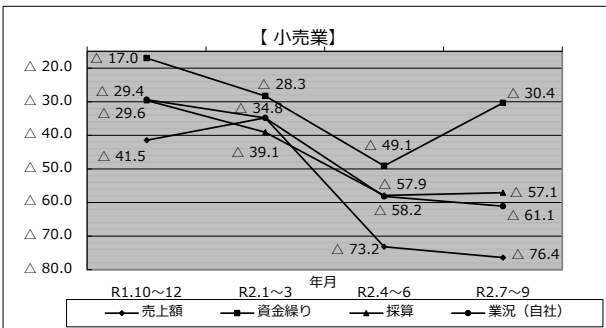
売上(完成工事)額	資金繰り	採算	業況



〔小売業の景況〕

景況項目	前期D.I. (A)	当期D.I.(B)	前期からの変動 (B) - (A)
売上額	-73.2	-76.4	-3.2
資金繰り	-49.1	-30.4	18.7
採算	-57.9	-57.1	0.8
業況	-58.2	-61.1	-2.9

売上(完成工事)額	資金繰り	採算	業況



〔サービス業の景況〕

景況項目	前期D.I. (A)	当期D.I.(B)	前期からの変動 (B) - (A)
売上額	-88.0	-77.0	11.0
資金繰り	-65.3	-41.6	23.7
採算	-75.0	-63.0	12.0
業況	-70.3	-68.5	1.8

売上(完成工事)額	資金繰り	採算	業況

