

# 県内統一景況調査報告

[令和3年1~3月期]

D.I.	天気図
30以上	
10以上~30未満	
10未満~△10未満	
△10以下~△30未満	
△30以下	

## 〔調査要領〕

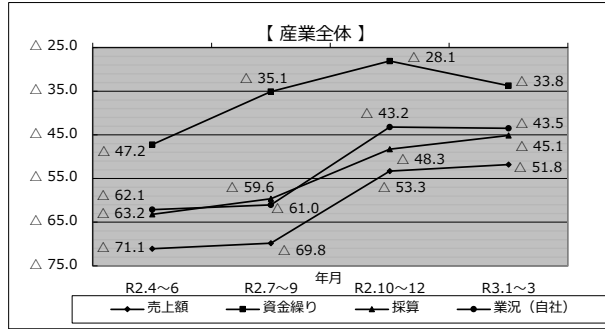
調査対象：山形県内商工会地域の企業（原則として1商工会あたり15企業）  
 調査時点：令和3年3月1日  
 調査方法：商工会経営指導員による企業への訪問ヒアリング調査

※D.I.とは、**ディフュージョン・インデックス（景気動向指数）**の略で、以下により算出しております。  
 D.I.=【各項目の増加(上昇・好転)企業割合(%)】-【各項目の減少(低下・悪化)企業割合(%)】

## 〔産業全体の景況〕

景況項目	前期D.I. (A)	当期D.I.(B)	前期からの変動 (B) - (A)
売上(完成工事)額	△ 53.3	△ 51.8	1.5
資金繰り	△ 28.1	△ 33.8	△ 5.7
採算	△ 48.3	△ 45.1	3.2
業況	△ 43.2	△ 43.5	△ 0.3

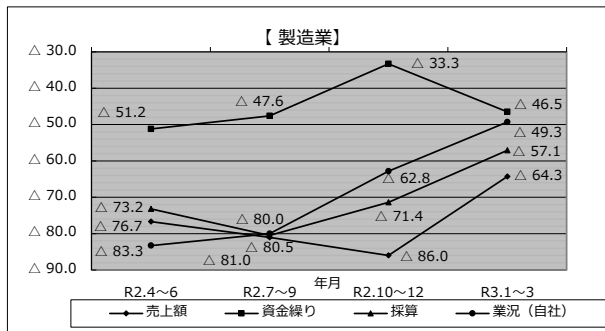
売上(完成工事)額	資金繰り	採算	業況



## 〔製造業の景況〕

景況項目	前期D.I. (A)	当期D.I.(B)	前期からの変動 (B) - (A)
売上額	△ 86.0	△ 64.3	21.7
資金繰り	△ 33.3	△ 46.5	△ 13.2
採算	△ 71.4	△ 57.1	14.3
業況	△ 62.8	△ 49.3	13.5

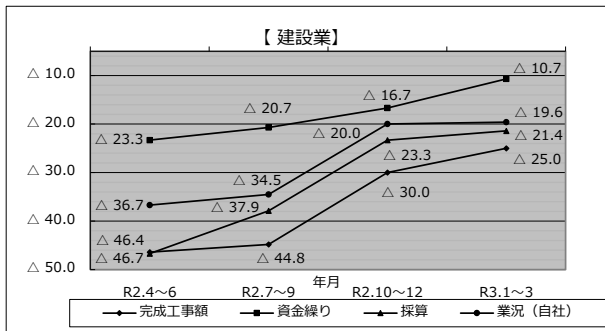
売上(完成工事)額	資金繰り	採算	業況



## 〔建設業の景況〕

景況項目	前期D.I. (A)	当期D.I.(B)	前期からの変動 (B) - (A)
完成工事額	△ 30.0	△ 25.0	5.0
資金繰り	△ 16.7	△ 10.7	6.0
採算	△ 23.3	△ 21.4	1.9
業況	△ 20.0	△ 19.6	0.4

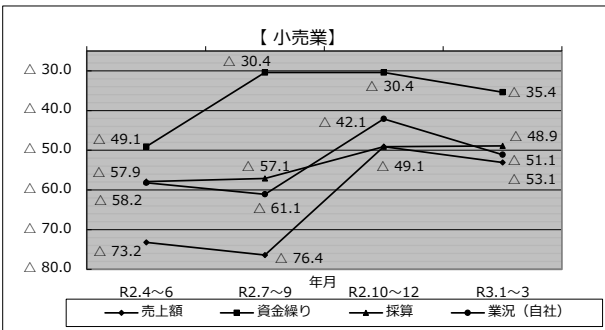
売上(完成工事)額	資金繰り	採算	業況



## 〔小売業の景況〕

景況項目	前期D.I. (A)	当期D.I.(B)	前期からの変動 (B) - (A)
売上額	△ 49.1	△ 53.1	△ 4.0
資金繰り	△ 30.4	△ 35.4	△ 5.0
採算	△ 49.1	△ 48.9	0.2
業況	△ 42.1	△ 51.1	△ 9.0

売上(完成工事)額	資金繰り	採算	業況



## 〔サービス業の景況〕

景況項目	前期D.I. (A)	当期D.I.(B)	前期からの変動 (B) - (A)
売上額	△ 48.0	△ 64.8	△ 16.8
資金繰り	△ 31.9	△ 42.4	△ 10.5
採算	△ 49.3	△ 52.7	△ 3.4
業況	△ 47.9	△ 53.9	△ 6.0

売上(完成工事)額	資金繰り	採算	業況

