

# 県内統一景況調査報告

[令和3年4~6月期]

## 〔調査要領〕

調査対象：山形県内商工会地域の企業（原則として1商工会あたり15企業）  
 調査時点：令和3年6月1日  
 調査方法：商工会経営指導員による企業への訪問ヒアリング調査

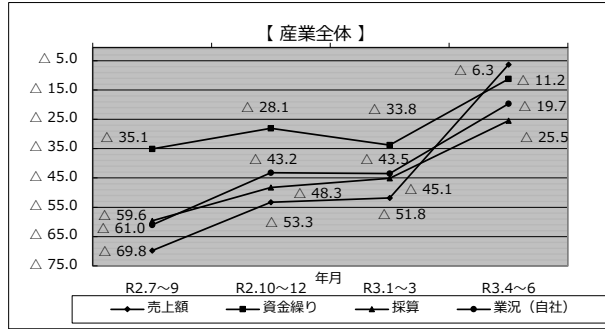
※D.I.とは、**ディフュージョン・インデックス（景気動向指数）**の略で、以下により算出しております。  
 D.I.=【各項目の増加(上昇・好転)企業割合(%)】-【各項目の減少(低下・悪化)企業割合(%)】

D.I.	天気図
30以上	
10以上~30未満	
10未満~△10未満	
△10以下~△30未満	
△30以下	

## 〔産業全体の景況〕

景況項目	前期D.I. (A)	当期D.I.(B)	前期からの変動 (B) - (A)
売上(完成工事)額	△ 51.8	△ 6.3	45.5
資金繰り	△ 33.8	△ 11.2	22.5
採算	△ 45.1	△ 25.5	19.7
業況	△ 43.5	△ 19.7	23.8

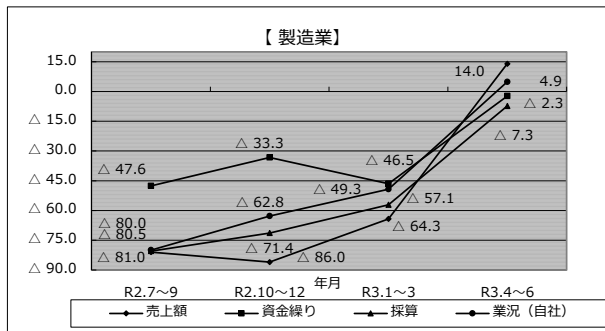
売上(完成工事)額	資金繰り	採算	業況



## 〔製造業の景況〕

景況項目	前期D.I. (A)	当期D.I.(B)	前期からの変動 (B) - (A)
売上額	△ 64.3	14.0	78.3
資金繰り	△ 46.5	△ 2.3	44.2
採算	△ 57.1	△ 7.3	49.8
業況	△ 49.3	4.9	54.2

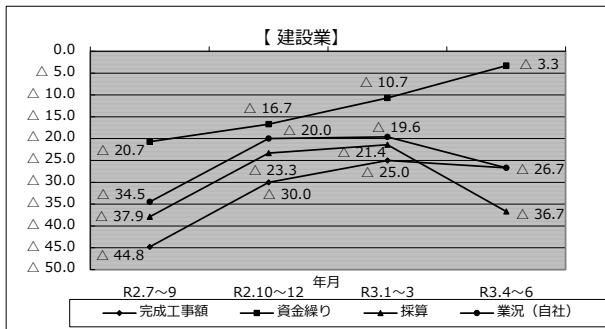
売上(完成工事)額	資金繰り	採算	業況



## 〔建設業の景況〕

景況項目	前期D.I. (A)	当期D.I.(B)	前期からの変動 (B) - (A)
完成工事額	△ 25.0	△ 26.7	△ 1.7
資金繰り	△ 10.7	△ 3.3	7.4
採算	△ 21.4	△ 36.7	△ 15.3
業況	△ 19.6	△ 26.7	△ 7.1

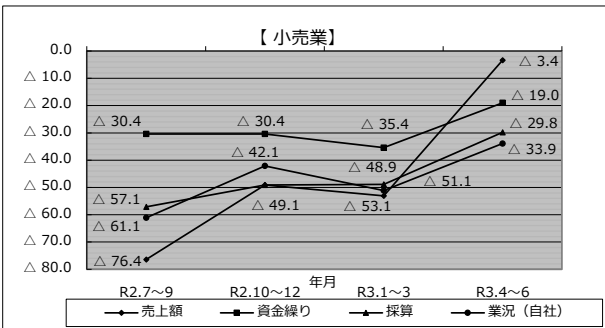
売上(完成工事)額	資金繰り	採算	業況



## 〔小売業の景況〕

景況項目	前期D.I. (A)	当期D.I.(B)	前期からの変動 (B) - (A)
売上額	△ 53.1	△ 3.4	49.7
資金繰り	△ 35.4	△ 19.0	16.4
採算	△ 48.9	△ 29.8	19.1
業況	△ 51.1	△ 33.9	17.2

売上(完成工事)額	資金繰り	採算	業況



## 〔サービス業の景況〕

景況項目	前期D.I. (A)	当期D.I.(B)	前期からの変動 (B) - (A)
売上額	△ 64.8	△ 9.2	55.6
資金繰り	△ 42.4	△ 20.3	22.1
採算	△ 52.7	△ 28.0	24.7
業況	△ 53.9	△ 23.0	30.9

売上(完成工事)額	資金繰り	採算	業況

