

県内統一景況調査報告

[令和3年7~9月期]

〔調査要領〕

調査対象：山形県内商工会地域の企業（原則として1商工会あたり15企業）
 調査時点：令和3年9月1日
 調査方法：商工会経営指導員による企業への訪問ヒアリング調査

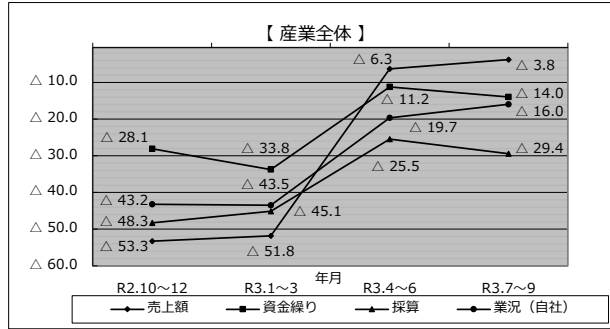
※D.I.とは、**ディフュージョン・インデックス（景気動向指数）**の略で、以下により算出しております。
 D.I.=【各項目の増加(上昇・好転)企業割合(%)】-【各項目の減少(低下・悪化)企業割合(%)】

D.I.	天気図
30以上	
10以上~30未満	
10未満~△10未満	
△10以下~△30未満	
△30以下	

〔産業全体の景況〕

景況項目	前期D.I. (A)	当期D.I.(B)	前期からの変動 (B) - (A)
売上(完成工事)額	△ 6.3	△ 3.8	2.6
資金繰り	△ 11.2	△ 14.0	△ 2.8
採 算	△ 25.5	△ 29.4	△ 4.0
業 況	△ 19.7	△ 16.0	3.7

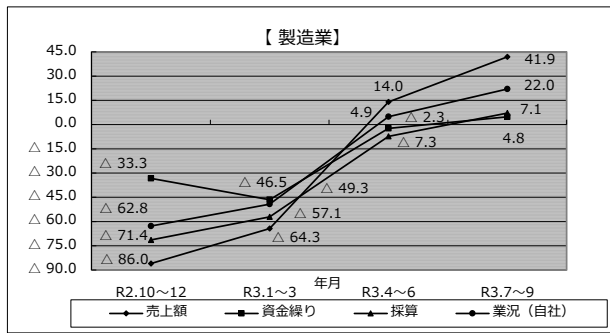
売上(完成工事)額	資金繰り	採 算	業 況



〔製造業の景況〕

景況項目	前期D.I. (A)	当期D.I.(B)	前期からの変動 (B) - (A)
売上額	14.0	41.9	27.9
資金繰り	△ 2.3	4.8	7.1
採 算	△ 7.3	7.1	14.4
業 況	4.9	22.0	17.1

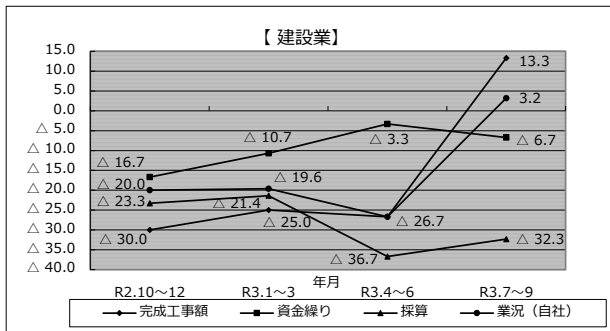
売上(完成工事)額	資金繰り	採 算	業 況



〔建設業の景況〕

景況項目	前期D.I. (A)	当期D.I.(B)	前期からの変動 (B) - (A)
完成工事額	△ 26.7	13.3	40.0
資金繰り	△ 3.3	△ 6.7	△ 3.4
採 算	△ 36.7	△ 32.3	4.4
業 況	△ 26.7	3.2	29.9

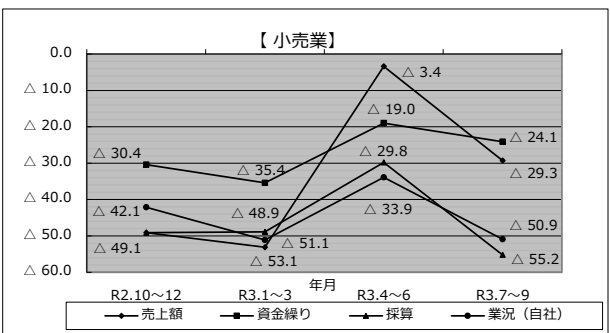
売上(完成工事)額	資金繰り	採 算	業 況



〔小売業の景況〕

景況項目	前期D.I. (A)	当期D.I.(B)	前期からの変動 (B) - (A)
売上額	△ 3.4	△ 29.3	△ 25.9
資金繰り	△ 19.0	△ 24.1	△ 5.1
採 算	△ 29.8	△ 55.2	△ 25.4
業 況	△ 33.9	△ 50.9	△ 17.0

売上(完成工事)額	資金繰り	採 算	業 況



〔サービス業の景況〕

景況項目	前期D.I. (A)	当期D.I.(B)	前期からの変動 (B) - (A)
売上額	△ 9.2	△ 41.0	△ 31.8
資金繰り	△ 20.3	△ 29.9	△ 9.6
採 算	△ 28.0	△ 37.2	△ 9.2
業 況	△ 23.0	△ 38.5	△ 15.5

売上(完成工事)額	資金繰り	採 算	業 況

