

県内統一景況調査報告

[令和3年10~12月期]

【調査要領】

調査対象：山形県内商工会地域の企業（原則として1商工会あたり15企業）
 調査時点：令和3年11月15日
 調査方法：商工会経営指導員による企業への訪問ヒアリング調査

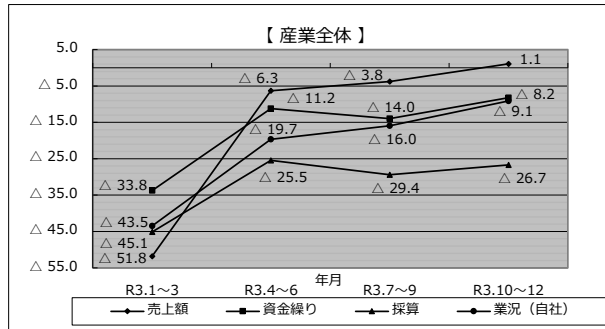
※D.I.とは、**ディフュージョン・インデックス（景気動向指数）**の略で、以下により算出しております。
 D.I.=【各項目の増加(上昇・好転)企業割合(%)】-【各項目の減少(低下・悪化)企業割合(%)】

D.I.	天気図
30以上	
10以上~30未満	
10未満~△10未満	
△10以下~△30未満	
△30以下	

【産業全体の景況】

景況項目	前期D.I. (A)	当期D.I.(B)	前期からの変動 (B) - (A)
売上(完成工事)額	△ 3.8	1.1	4.9
資金繰り	△ 14.0	△ 8.2	5.8
採算	△ 29.4	△ 26.7	2.7
業況	△ 16.0	△ 9.1	6.8

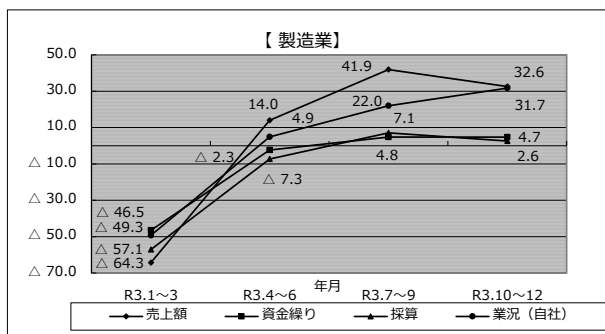
売上(完成工事)額	資金繰り	採算	業況



【製造業の景況】

景況項目	前期D.I. (A)	当期D.I.(B)	前期からの変動 (B) - (A)
売上額	41.9	32.6	△ 9.3
資金繰り	4.8	4.7	△ 0.1
採算	7.1	2.6	△ 4.5
業況	22.0	31.7	9.7

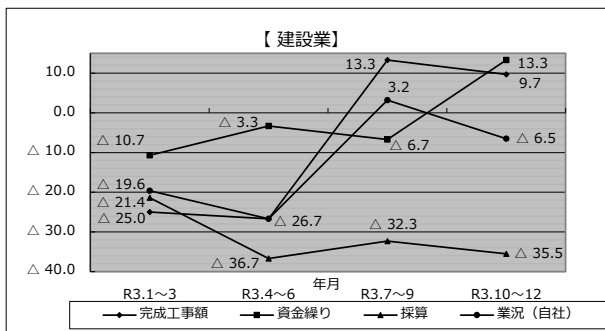
売上(完成工事)額	資金繰り	採算	業況



【建設業の景況】

景況項目	前期D.I. (A)	当期D.I.(B)	前期からの変動 (B) - (A)
完成工事額	13.3	9.7	△ 3.6
資金繰り	△ 6.7	13.3	20.0
採算	△ 32.3	△ 35.5	△ 3.2
業況	3.2	△ 6.5	△ 9.7

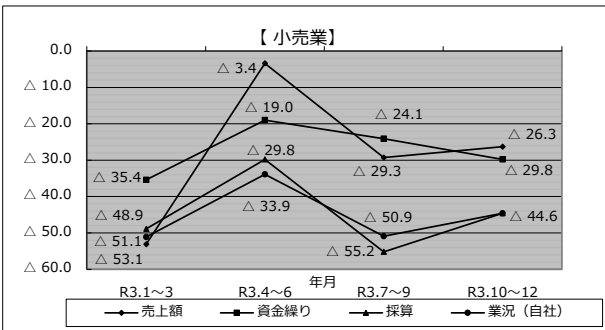
売上(完成工事)額	資金繰り	採算	業況



【小売業の景況】

景況項目	前期D.I. (A)	当期D.I.(B)	前期からの変動 (B) - (A)
売上額	△ 29.3	△ 26.3	3.0
資金繰り	△ 24.1	△ 29.8	△ 5.7
採算	△ 55.2	△ 44.6	10.6
業況	△ 50.9	△ 44.6	6.3

売上(完成工事)額	資金繰り	採算	業況



【サービス業の景況】

景況項目	前期D.I. (A)	当期D.I.(B)	前期からの変動 (B) - (A)
売上額	△ 41.0	△ 11.7	29.3
資金繰り	△ 29.9	△ 21.1	8.8
採算	△ 37.2	△ 29.3	7.9
業況	△ 38.5	△ 17.1	21.4

売上(完成工事)額	資金繰り	採算	業況

